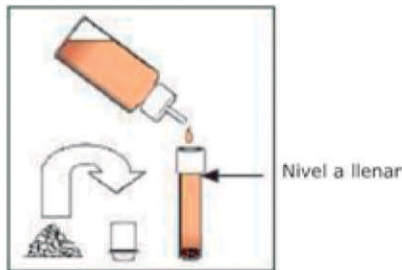


Guía Rápida de Uso

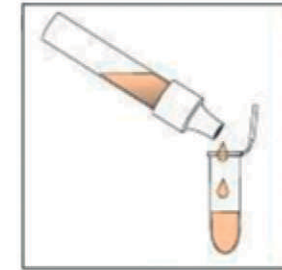
Romer Lab Agra Strip



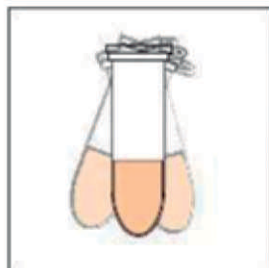
1. Agregue 0.2 g de la muestra homogenizada al tubo de extracción (si no cuenta con balanza, se pueden medir los 0.2 g de la muestra con la tapa del tubo de extracción). Agregue solución de extracción al tubo, hasta el nivel mostrado en la imagen.



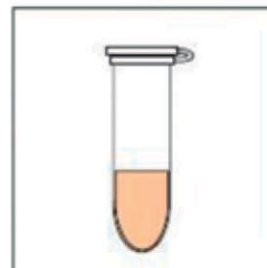
2. Cierre el tubo de extracción con la tapa y agite vigorosamente durante 1 minuto. Retire la tapa y replácela con la punta gotero.



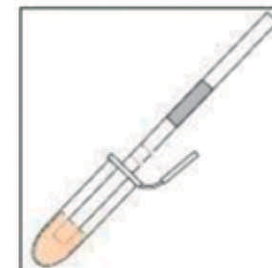
3. Transfiera 12 gotas (400µl) del sobrenadante de la muestra al vial de incubación.



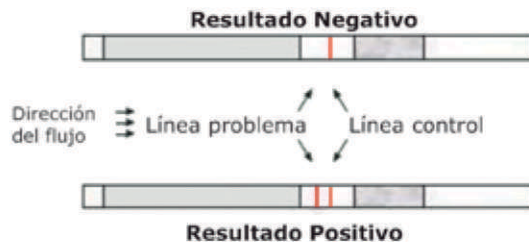
4. Agite vigorosamente el vial de incubación por 15 segundos (asegurándose que el líquido entre en contacto con la tapa del vial).



5. Deje reposar a temperatura ambiente por 5 minutos.



6. Inserte la tira reactiva al vial de incubación, espere 5 minutos, retire la tira reactiva y lea el resultado inmediatamente.



Resultado Negativo: una línea roja en la zona de control de la tira.

Resultado Positivo: una línea roja en la zona de prueba y una línea roja en la zona de control de la tira. La muestra presenta el alérgeno específico de la prueba, en un nivel más alto que el control (lo cual debe ser validado con matrices individuales).